

【再考】松風独自の調査結果に基づいてその原因と回避方法を探る 「グルーの白化」を避ける方法とは

検証に至った背景

室内外の湿気が多く温度が高い時期に特に気になるグルーの白化について、どうすれば回避できるのか？松風に多く寄せられるこの現象の原因を探り、より完成度の高いまつげエクステの実現を目指します。

白化現象について

【基本的な知識を共有すること】

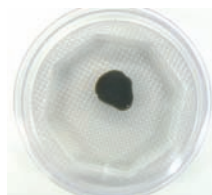
まつげエクステ用グルーの主成分であるシアノアクリレートが、液体から固体になる段階で発生する白い物質は蒸気（シアノアクリレートポリマー）と呼ばれ、エクステの装着表面に付着することにより肉眼でも確認できるものです。原因は多々考えられますが、とくに梅雨や夏場の「室内外の湿気が多く温度が高い」時期に発生することが多くみられます。また、施術後数時間以内に「洗顔や入浴をした」という場合に多くみられる現象ですので、お客様にはしっかりと説明することで回避できることが多いと考えられます。グルーの種類によって違いはありますが、安いグルーは出やすい、高いグルーは出にくいというような違いはありません。

白化（蒸気）を確認

【シンプルな実験を試みる】

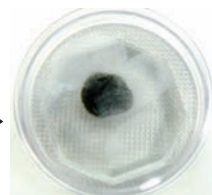
この実験では、透明の容器の中にグルーを適量つけたプレートを入れ密閉し、容器のフタ部分とプレートの一部に指紋をつけておき、その指紋部分に浮き上がる白化を確認します。
※たんぱく質を含む指紋部分に白化の原因となる蒸気が付着しているのがわかります。

画像①



◆密閉容器に入れ1分経過した時点での観察画像

画像②



◆密閉容器に入れ50分経過した時点での観察画像

画像③



背景を黒くして、白化している状態を見やすくした画像

たくさんある白化の原因

【白化する原因と考えられること】（松風の調査データに基づきます）

- ①前処理を適切に施していなかった。前処理後に指で触った。
- ②リムーバー、クレンジング、前処理化粧水が残っている。
- ③お客様が施術中に汗（涙）を流している。
- ④施術後数時間で「洗顔・入浴・プール」で水分を与えた。
- ⑤ブロー乾燥をしっかりとしていない。

※グルー（とくに粘度の高いもの）のつけ過ぎ、且つ、ブローでしっかり乾かしていない「グルー表面はしっかり乾いているが内面が乾くの」に時間を要している」場合、内面が固まるまでに時間を要するため、上記①～⑤の原因が顕著になり、表面が白くなるものと考えられます。

画像④



◆白化した状態の観察画像

画像⑤



◆白化した状態の観察拡大画像

白くならないようにするための対策

【回避するための方法】

- ・施術前に前処理化粧水でお客様のまつげを清潔にし、しっかり乾かす。
 - ・グルーはつけすぎない。
（特に粘度の強いグルーでたくさん装着する際は注意）
 - ・ブロー乾燥は必ず施す。
（梅雨、夏季はとくにしっかりブロー乾燥させる）
 - ・装着後に指でまつげをさわらない。
（お客様にも数時間はさわらないように説明）
 - ・持続力低下にもなるので通常6時間前後は洗顔や入浴は避ける。
 - ・夜遅くにご来店の場合はドライヤーなどで熱を与え内面までの硬化をできるだけ早める。
- ※つまり、グルーの硬化時に必要以上の水分がグルーに接することにより白化するので、それを避ける必要があるということです。

白くなってしまった場合

【対策方法】

- 白くなった場合はスーパープロテクトコーティング・ブラックを塗布すると緩和されます。また、まつげエクステ専用マスカラなども有効です。
※白くなった部分をこすって落としてはいけません。白化物質が目に入る危険があります。
※市販の家庭用接着剤向け白化防止用のプライマーなどは用途が違いますので絶対に使ってはいけません。



44582225216017◆スーパープロテクトコーティング・ブラック



4582225216276◆まつげエクステ専用マスカラ・クリアー



4582225216078◆まつげエクステ専用マスカラ・ブラック

補足：編集後記

まつげエクステ用グルーの主成分は、すぐに固まるシアノアクリレートであるため気温、湿度ともに低いと硬化は遅くなり、夏場気温や湿度の高い場所では硬化速度は早くなります。しかし、湿気など水分が多すぎるとほとんどのグルーはすぐにくっつき表面も硬化しますが、表面が硬化すると内面が水分と結合しにくくなるため「内面まで完全に固まるまでは（グルーにもよりますが）6時間程度は洗顔や入浴（プール）をしない」ということはご注意ください。松風に多く寄せられるこの現象の原因を探り、より完成度の高いまつげエクステの実現を目指します。

スクール等で本資料及び画像をご使用頂く際は、「提供：株式会社松風」とだけご記載頂ければ、ご自由にお使い頂けます。是非ご活用下さい。

本資料は、グルーの白化を避ける方法の一例を説明したものです。実際の方法については、お客様各々に合わせて最善の方法をサロン様のご判断により決定してください。

これらは松風独自の調査結果に基づくものであり、他の事例や説明を否定するものではありません。

Copyright (C) 2012 MATSUKAZE Co.,Ltd. All Right Reserved.

