

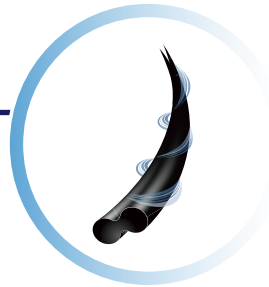
清潔感を生み出す、機能性マツエク

# 「抗菌まつげ」とは？

 matsukaze  
professional

抗菌まつげ  
クリーンラッシュ®

PATENT  
特許取得済



抗菌液を含浸する。見た目は変えずに。  
目元トラブルを引き起こす菌の増殖を自ら抑制して、軽くやわらかな付け心地が続きます。

## PBT(ポリブチレンテレフタレート)

抗菌まつげはPBT(ポリブチレンテレフタレート)という素材を使用しています。

CF01MK

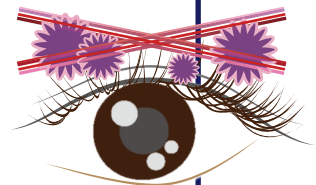
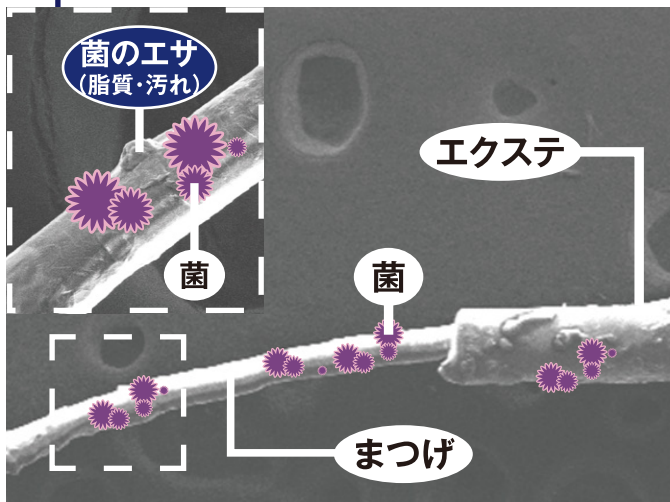
抗菌まつげは"CF01MK"というJ-ケミカル社の特殊な技術で銀イオンを安定化させた  
抗菌液を含浸しており、雑菌の増殖を抑制する機能性を持っています。

## 抗菌液を含浸

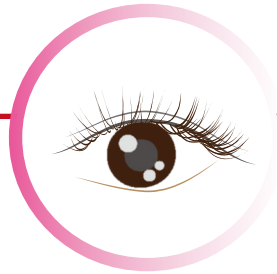
従来のエクステは、製造直後に毛の表面を殺菌、滅菌処理を行うことで対処。  
しかし、これでは時間の経過と共に効果が薄れていき、すぐに雑菌が付着してしまう。  
特許技術で含浸した抗菌液が、雑菌の増殖を抑制。

## 清潔感を提案

定期的に来店されるリピーター様に清潔感を提案することができる  
有効な手段の1つと考えています。



# まつエク施術の流れ



まつエクを装着した後も雑菌の増殖を抑制する機能性まつエクを開発することが、目元のトラブルが不安視されていた業界の課題解決の一助となり、発展に貢献できるのではと考えました。



1 体調やまつげの状態を確認。ご希望のイメージなどをお聞きし、最適なデザインの提案をするカウンセリングを行います。



2 ベッドに仰向けになって目を閉じます。下まつげがくっつかないようにやさしくテープで保護します。



3 まつげやまつげの生え際に付着しているホコリ・皮脂汚れ・メイクの残りをていねいに取り除きます。



4 まつげ表面に風をあてて水分を乾かします。人工毛を装着する際にも、目に見えない揮発物質を遠ざけるために風をあてます。



5 地肌にグルーを付着させずに、1本のまつげを1本の人工毛をていねいに、正確に装着していきます。



6 すべての人工毛を装着し終わったら、毛の向きをコームで整えます。テープをやさしくはがしたら、施術完了。

ねずみ算式に増殖すると言われる黄色ブドウ球菌など、雑菌繁殖の抑制機能を付与したクリーンラッシュ®。施術時の丁寧なクリーンアップ（前処理）とクリーンラッシュ®で、目元のキレイをキープします。

装着後も雑菌の増殖を抑制

