

最新デザイン技法 アイラインエクステ®

—錯視効果により目元を Eyelash メイク—

Eyelash メイクとは・・・「その人の顔や目元の印象を操作できるアイラッシュデザイン」のこと。
メイクを施したような目元修正効果と、1つのデザインではできなかったデザイン力が魅力。
目のフレームをデザインする「アイライン」と、目のアウトラインをデザインする「アイデザイン」
2つのデザインを組み合わせることでアイラインの形を表現し目元を Eyelash メイクします。

アイラインの効果・・・ 錯視効果

目元の修正効果
印象を
変える効果



目が
大きく見える



目元を強調

目の印象を変えるデザイン
あなたの持っている目の形に
プラスの錯覚効果を起こすデザイン

個性を生かすデザイン
あなたの持っている目の形
自分らしさが最も引き立つデザイン

トレンド 目力 × 抜け感 × グラデーション

ナチュラルにしたいけど目が寂しい・・・
目力は欲しいけどバサバサな目元になりたくない・・・そんな大人の女性にぴったり！！

アイラインエクステは今までエクステでは難しかった 目力 × 抜け感 × グラデーションを
表現する事ですっぴんでも目元に自信がもてるナチュラルな大人目力を叶えます。

EYELINE EXTENSION

Eyelashメイク
アイラインエクステ®

目力 × 抜け感

2つのデザインを組み合わせる新しい Eyelash スタイル
根元に濃さ、毛先はナチュラルで、大人の目力が叶う

アイライン × カラー

カラーアイライナーを引いたような目元に忍ばせるインナーカラーがイマドキ

200通り以上の豊富なデザイン

1つのデザインではできなかった豊富なデザインが魅力

メイクのような修正効果

アイラインの形 濃さ 太さも自由自在
アイラインによる目元の修正効果・目元の印象をデザインする

目力 × グラデーション

アイシャドウのように目のキワからグラデーションで毛先につながっていくので目元に自然な目力 奥行き 立体感を表現

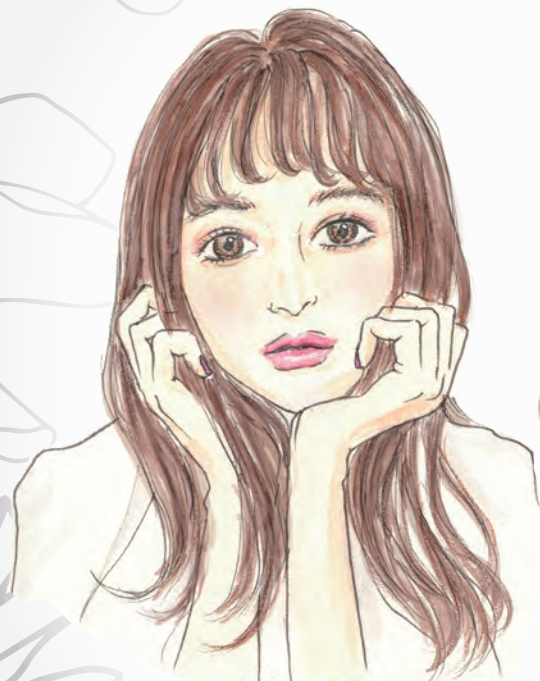
コンプレックスを魅力に

まつげの生えグセによるデザインの崩れ、一重や奥二重、加齢による瞼のたるみなどの悩みを、まつげのリフトアップ&目のフレームに丸みを作る事で解消

まつげに優しい

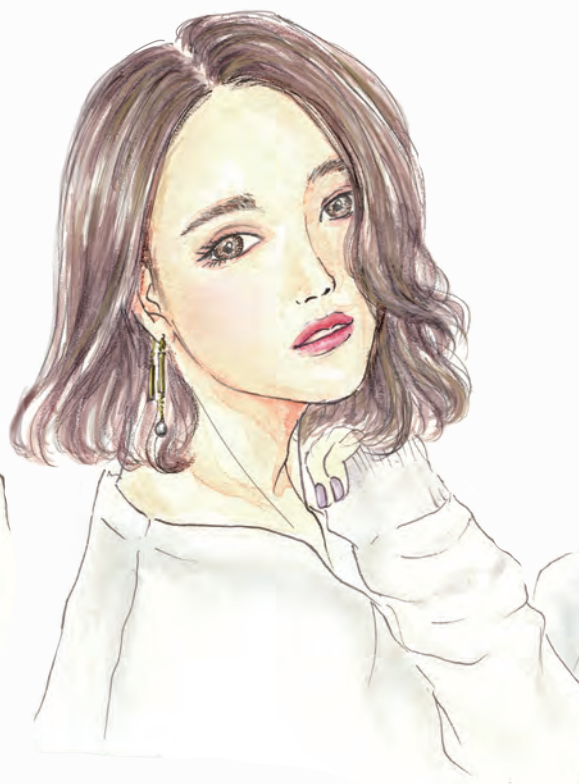
まつげの状態に合わせて特殊なエクステからボリュームラッシュ、本物のシルクラッシュなど、様々な種類を使い分けることでまつげへの負担を軽減

アイラインを入れる場所・形・太さ・長さ・角度・濃さ・カラーによって
目を大きく見せる視覚効果だけでなく顔の中での位置やバランスもコントロールできる



丸目アイライン

黒目強調
ぱっちりな目元に
キュート
目が丸く見える



タレ目アイライン

タレ目で優しい目元に
柔らかい印象
目幅を広げ
目を大きく見せる



猫目アイライン

クールで女性らしい
かっこいい・セクシー
目幅を広げ目を大き
く見せる



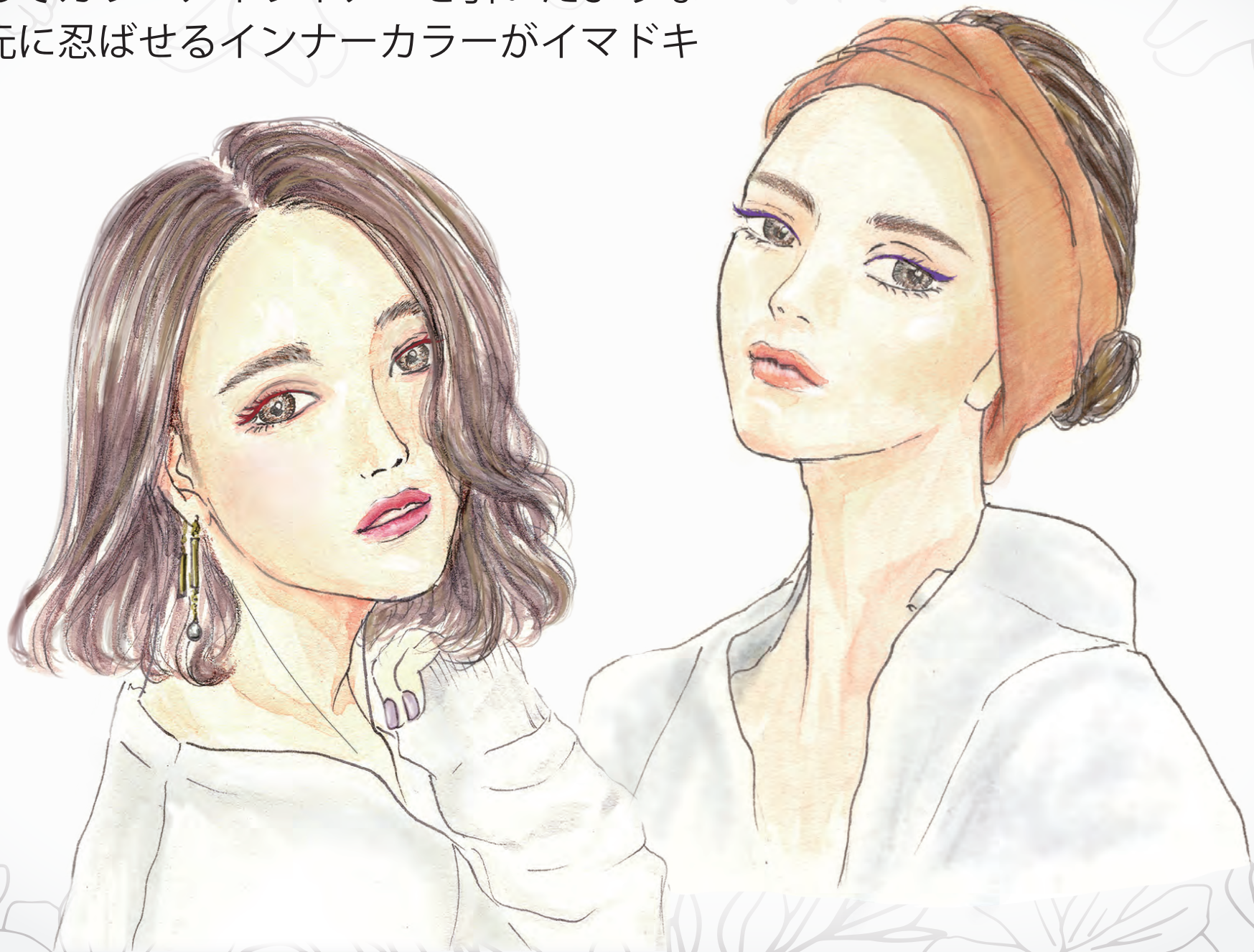
ナチュラルアイライン

ナチュラルに目力を
アップ
目の形をそのまま際
立たせる

EYELINE EXTENSION

Eyelashメイク
カラーアイラインエクステ®

まるでカラーアイライナーを引いたような
目元に忍ばせるインナーカラーがイマドキ



EYELINE EXTENSION

お悩みEyelash

とにかく沢山ボリューム

目力は欲しいけどやり過ぎは嫌!



全体リフトアップ
瞼の重みでデザインが崩れる

目の形や特徴によっては
やり過ぎ感がでちゃう・・・!



カラー配置

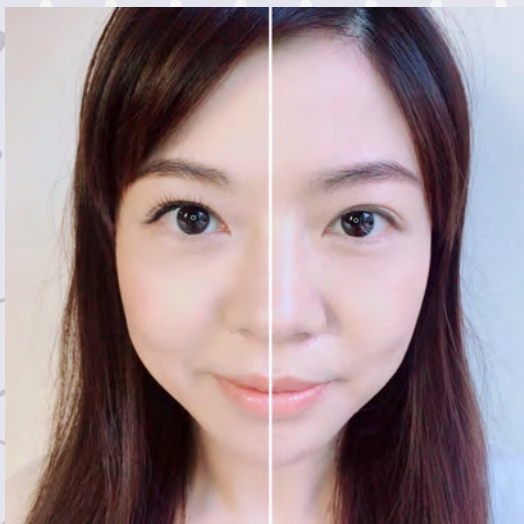
アイシャドウのように
カラーを楽しみたい!



解決Eyelash

目力×抜け感×グラデーション

パーソナルデザインを導き出し、目のフレームとアウトラインをデザインする事で目力と抜け感 両方が手に入る



目元に合わせたカールと部分リフトアップ

自然と目に馴染むカールアップ



インナーカラー&グラデーション

目の際に忍ばせるインナーカラーでオシャレにカラーを楽しむ



まつげ分析

量	少ない	標準	多い
長さ	短い	標準	長い
太さ	細い	標準	太い
角度	上向き	真っすぐ	逆さまつ毛
硬さ	柔らかい	標準	硬い
癖	あり		なし
密度	薄い		濃い
層	1～2層 狭い	3～4層 標準	それ以上 広い

目元分析

目のタイプ

二重
末広タイプ 平行タイプ

奥二重

一重

被り目

びっくり目

目の形	ツリ目	標準	タレ目
目幅（横）	広い	標準	狭い
目幅（縦）	広い	標準	狭い
瞼の膨らみの位置	目頭側	中央	目尻側
瞼の丸み	丸い	標準	直線的
目の位置	寄り目	標準	離れ目

目・まつげのお悩み

あなた目の悩みを教えてください

目が小さくみえる	目つきが悪い	目が寂しく見える	腫れぼったい
目が離れている	目が寄り目	ツリ目	タレ目
左右差がある	目の形	目が細い	目幅が狭い
目に丸みがない	瞼のたるみ	下がりまつげ	まつげが少ない
まつげに癖がある		エクステのデザイン が崩れやすい	

理想の目元とまつげ

あなたはどんな目になりたいですか？

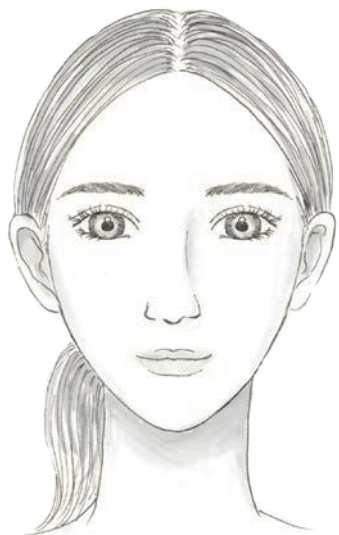
可愛い目	目力が欲しい	目幅が欲しい	丸みがある クリっとした目
華やかな目	優しい目	クールな目	二重になりたい
上向きまつげ	ナチュラル	ナチュラル × 目力	パッチリ目
長さが欲しい	ボリューム	濃さ	スッキリした目
目を大きくみせたい	派手にしたい	縦幅が欲しい	

EYELINE EXTENSION

	描く位置	形	濃さ	太さ	カラー	種類	こだわり
アイライン	全体 ポイント	ナチュラル 猫目 タレ目 丸い目	濃い 普通 薄い	太い 普通 細い		ペンシル リキッド ジェル	
	ビューラー	マスカラ量	マスカラ色	エクステ	エクステ サイズ本数	エクステ デザイン	こだわり
普段の まつげメイク	しっかり上げる 自然に上げる 使わない	1度塗り 2度塗り 3度塗り	ブラック ブラウン カラー ()	シングル ボリューム	本数: カール: 長さ: 太さ:	ナチュラル キュート クール グラマラス ゴージャス	
	印象		アイメイクのこだわり			メイク全体のこだわり	
メイク	可愛らしい 綺麗 優しい 誠実	ナチュラル エレガント ゴージャス かっこいい					

フェイス診断

柔らかい優しい
穏やか



遠心顔

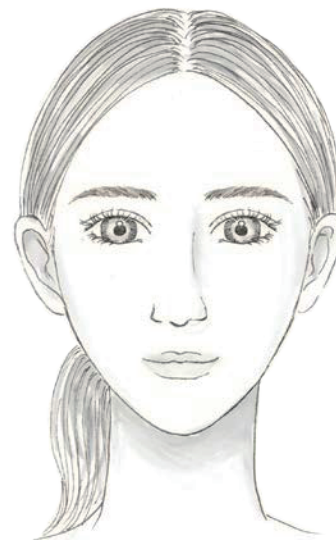
女性的
温和に見えやすい

上重心

大人顔 綺麗系



知的 真面目
信頼 しっかり者



求心顔

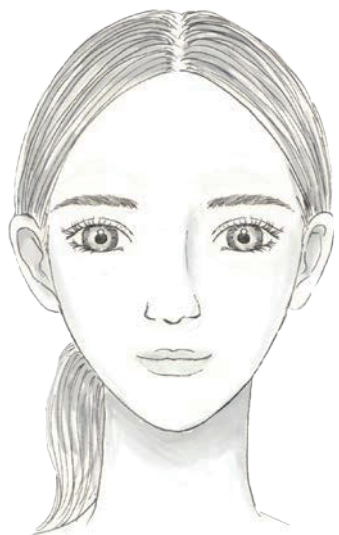
男性的
しっかり者に見えやすい

黄金比

最も美しい比率
整っている



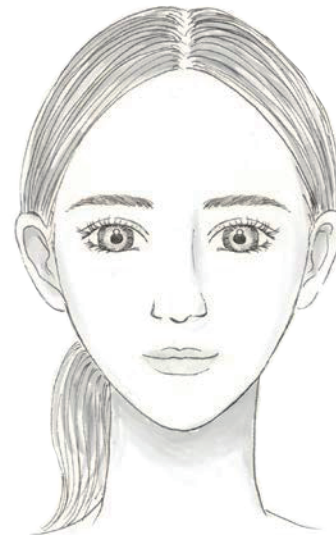
親しみ 陽気
可愛らしい 幼い



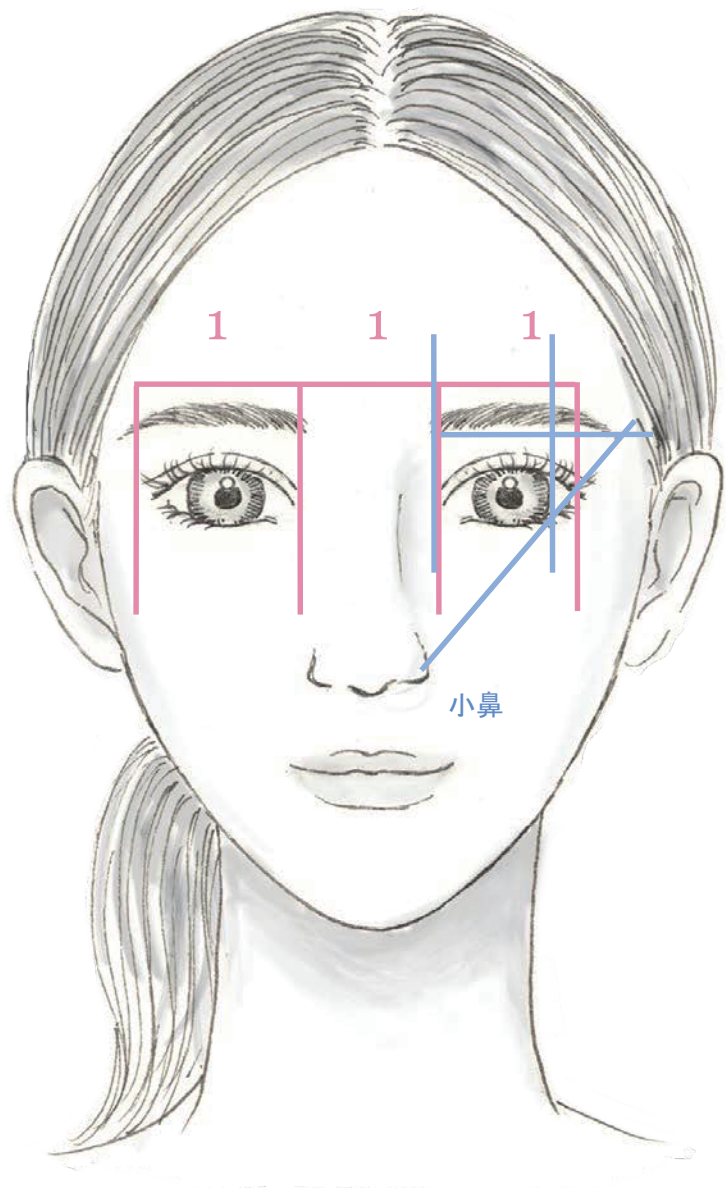
下重心

子供顔 可愛い系

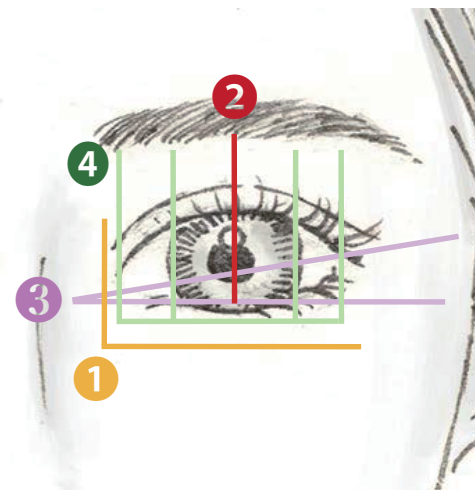
聡明 爽やか
賢い



フェイスパーツ分析

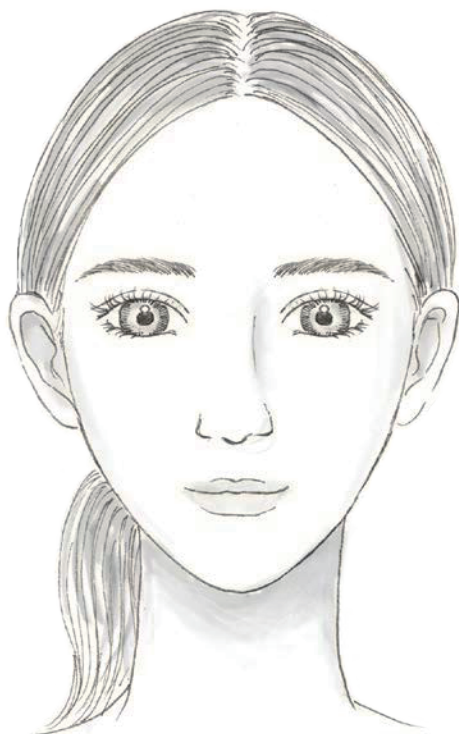


- 1 目の縦幅と目の横幅の比率
縦：横 1：3
- 2 目の縦幅と瞼の広さの比率
目の縦幅：眉毛までの瞼の広さ = 1：1
- 3 目頭と目尻の角度
標準 = 10度
- 4 目の横幅と瞳の大きさの比率
1：1：1

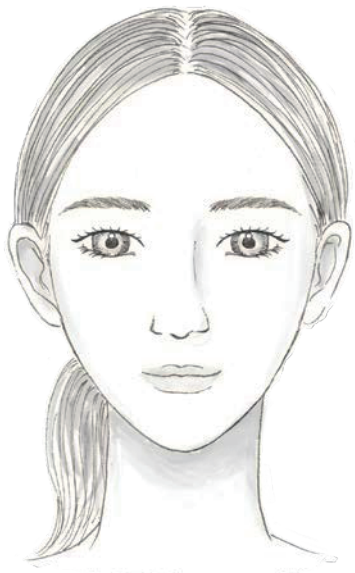


目元診断

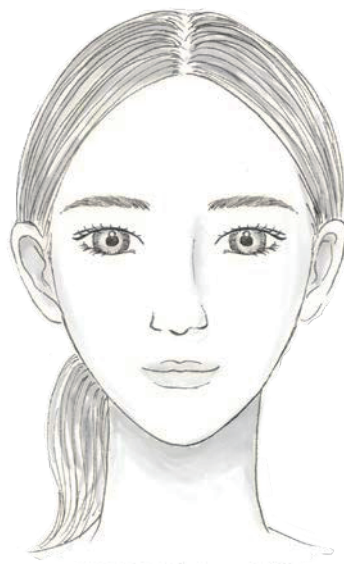
黄金比



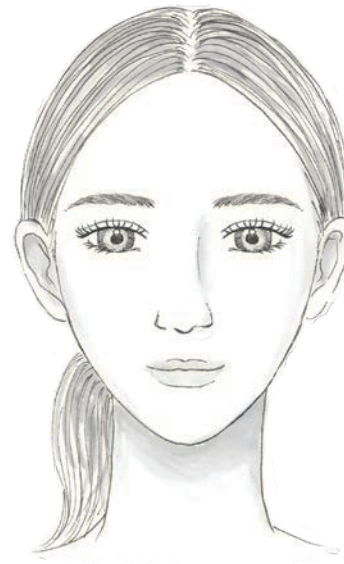
一重 瞼が重い



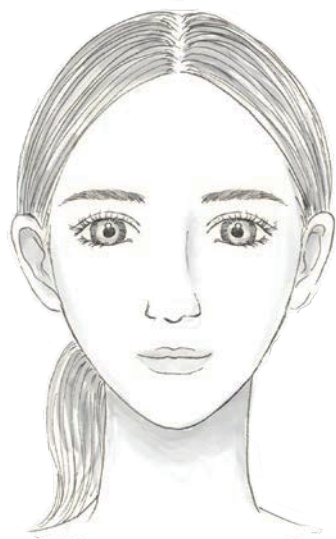
奥二重



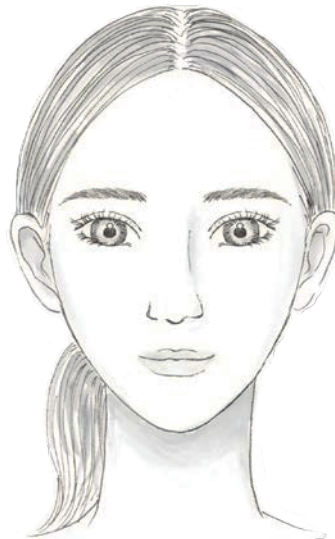
ラウンドが小さい



たれ目



つり目



目幅が狭い

