

これからのマツエク[®]は
クリーンラッシュ[®]※



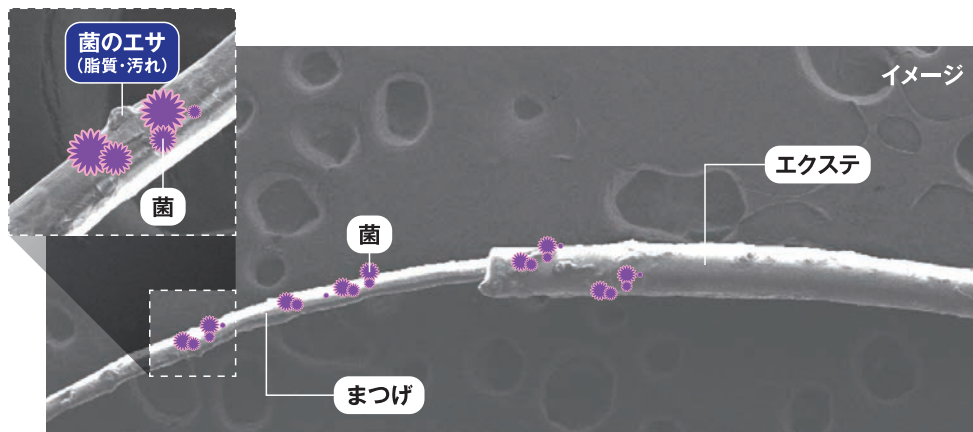
クリーンラッシュ[®]
(抗菌まつげ)

菌のエサ除去
(前処理のこと)

※クリーンラッシュ[®]とは、まつげエクステプロ用商材メーカー松風が業界で初めて開発した「目元のトラブル発生原因のひとつである雑菌の繁殖を抑制する衛生的な抗菌性能を持つ人工毛」の統一名称です。

眼病トラブルの元、菌のエサってなに？

まつげやエクステに付着した雑菌が、
クリーンアップ(前処理)やクレンジング・洗顔で
落とさきれなかった「エサ」となる脂質や汚れを食べて増殖。
これが眼病の原因のひとつになってしまいます。



CLEAN LASH

松風 PATENT 特許取得済

抗菌まつげの
魅力

「トラブル0」を目指す方へ



クリーンラッシュ[®]は、
特許技術で含浸した抗菌液の働きにより、
装着後も「菌の増殖」を抑制します。

どんなに衛生面に気を配っても、日々生活する中で外部から付着していく多くの雑菌。まつげエクステを付けた後の目元は、外からの刺激に対し敏感に反応しやすくなっています。また、持続力を優先するあまり丁寧な洗顔が避けられがちであるため、雑菌繁殖のリスクに晒されます。これらは、目元トラブルを引き起こす大きな要因であり、我々まつげエクステメーカーが解決を図らなければならない課題のひとつでした。

従来の人工毛は製造直後に毛の表面を殺菌、あるいは滅菌処理を行うことで対処してきました。しかし、これではパッケージを開封してから、時間が経つほどに殺菌効果が薄れていき、すぐに雑菌が付着してしまいます。

問題の解決を図るため、松風は抗菌に着目し、独自の特許技術による抗菌液含浸を行うことで雑菌繁殖の抑制機能を付与した「クリーンラッシュ[®]」が誕生しました。



matsukaze No.1 professional

Japan Professional Eyelashextensions Manufacturing company.

※No.1 まつげエクステ専門メーカーとして9年連続売上 第三者調査機関調べ
※No.1 まつげエクステ関連国内特許取得数 特許庁データベースに基づく弁理士調べ

クリーンラッシュ®はプロフェッショナルが求める品質にお応えします。



Product Name
ブラック
先細抗菌やわらか
シルクセープル



Product Name
ブラック
先太抗菌
シルクタッチ



抗菌まつげ クリーンラッシュ ラインナップ



スーパーマット
フラット



スーパーソフト
フラット



レーザースリム
フラット



先細抗菌
やわらか
シングル



先細やわらか
ボリューム



先太しっかり
シングル



先細やわらか
ブラウン



先細やわらか
カラー



グルーブラッシュ 本物シルク配合
シングル



紫外線対策
UV CUT
シングル



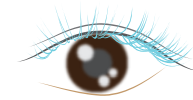
カール美しい
バレル シングル

装着後も雑菌の増殖を抑制

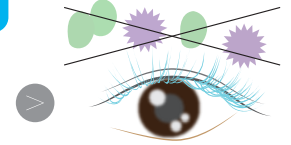
ねずみ算式に増殖すると言われる黄色ブドウ球菌など、雑菌繁殖の抑制機能を付与したクリーンラッシュ®。施術時の丁寧なクリーンアップ（前処理）とクリーンラッシュ®で、目のキレイをキープします。



クリーンラッシュ®
(抗菌まつげ)



装着時は衛生的



装着後も雑菌の増殖を抑制!

抗菌とは？：細菌の発生・生育・増殖などを阻止・抑制すること

黄色ブドウ球菌

ヒトや動物の皮膚、消化管(腸)常在菌(腸内細菌)であるブドウ球菌の一つ。ヒトの腫瘍などの様々な表皮感染症や食中毒、また肺炎、髄膜炎、敗血症など致死性となるような感染症の起因菌でもある。

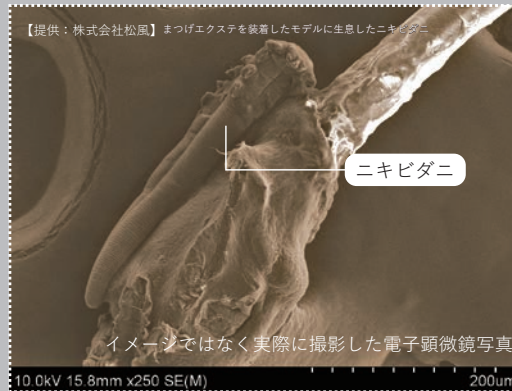
供試菌:黄色ブドウ球菌・Staphylococcus aureus NBRC 12732
CK-11-092165 JIS L1902 菌液吸収法 (黄色ブドウ球菌、18時間培養後)



綿標準白布

抗菌まつげ 黒 洗30
(原品)

まつげを抜いてみると・・・ 対策は清潔!クリーンアップの重要性



ニキビダニ

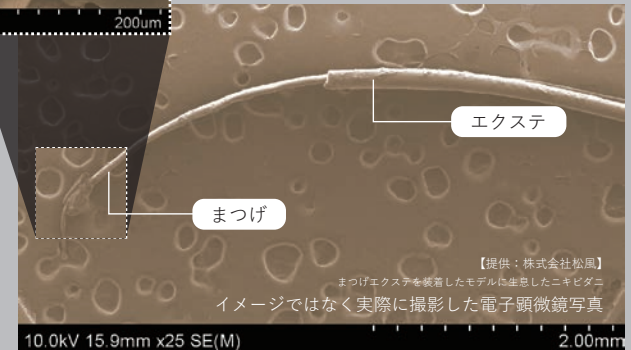
イメージではなく実際に撮影した電子顕微鏡写真

10.0kV 15.8mm x250 SE(M) 200um



CLEAN UP

眼瞼炎を発症すると大量のニキビダニが毛根部分に生息し、炎症がなかなか治らなくなる。完全に退治は不可能、対策は清潔、増やさないこと。
※アイラッシュクレンジングやアイラッシュシャンプー等を正しく使用したクリーンアップが大切ということを施術者からお客様に提案することで、他店との差別化につながる。



エクステ

まつげ

【提供：株式会社松風】
まつげエクステを装着したモデルに生息したニキビダニ
イメージではなく実際に撮影した電子顕微鏡写真

10.0kV 15.9mm x25 SE(M) 2.00mm