

肉眼では確認しにくい装着状態の拡大画像を基に エクステが外れやすい原因事例の一部を提示

検証に至った背景

いまいち持続しない・・・どういった装着方法が正しいのか。

持続性の低下原因となる接着事例を、拡大画像を用いて検証する。

どういった装着方法が正しいのか…何となく理解しているが、いまいちはっきりとわからない。

そんな施術者の「頭の中のモヤモヤ」を「目で見てスッキリ！」と解決するために。

まつげエクステが外れやすい装着状態

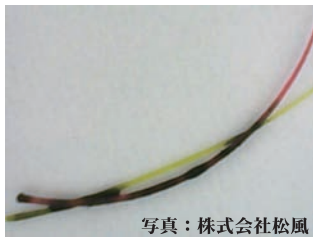
Check 1 根元が離れてしまっている。

装着になれていないスタッフに起こりやすい。どんなカールでも根元は絶対に離してはならない。右の画像のようにまつげに装着したエクステの根元が離れた状態では洗顔時や日常生活で物理的な刺激が加わると、持続期間が短くなり、早く外れる原因となる。また、根元から外れていく事により、外れかけのエクステーションが眼球に触れる恐れがある。



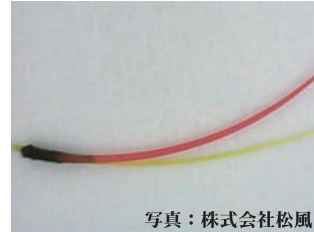
Check 2 部分的にしか接着されていない。

スピードを重視して装着する場合、慣れたスタッフでも疲労等で集中力が欠けている時に起こりやすい。右の画像のように、2ヶ所接着されていると装着が成功したように判断してしまう事がある。接着面積が少ない上に根元が離れてしまっている状態では洗顔時や日常生活で物理的な刺激が加わると、持続期間が短くなり、早く外れる原因となる。



Check 3 接着面積が少なすぎる。

グルーの塗布範囲や接着方法は技術者によって様々だが、まつげとエクステーションの接着面積が極端に少ないと、洗顔時や日常生活で物理的な刺激が加わるにより持続期間が短くなり、早く外れる原因になる。



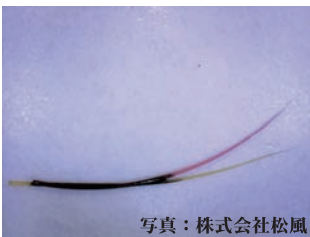
Check 4 グルーの量が少なすぎる。

経験の少ないスタッフでも、慣れたスタッフでも、実践している技術に問題がある場合に起こりやすい。右の画像のように、一度エクステーションに付けたグルーの払い過ぎなどでグルーの量が極端に少ないと、装着前にグルー表面が乾き始め、装着後数日で外れる原因となる。又、装着スピードが遅い場合でも同様の原因が考えられる。

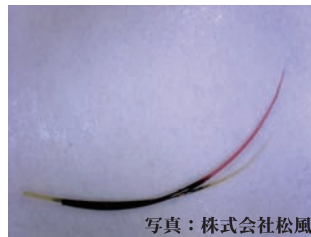


理想的な装着状態

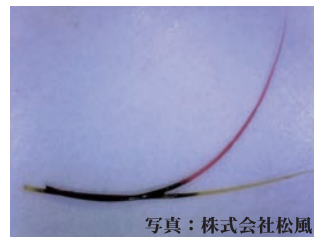
Jカールを用いた理想的な装着状態



Cカールを用いた理想的な装着状態



SCカールを用いた理想的な装着状態

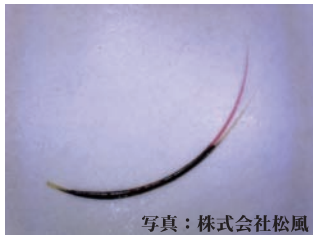


最も理想的な装着状態

最も理想的な装着状態だが、非常に高い技術が必要

Close Up1

技術レベルの高いスタッフでも、右の画像のように、グルーの量&まつげとエクステーションのカールを完璧に合わせた状態で全ての装着を完成させることは難しい。しかしながら、最も持続期間の長い装着方法であり、最も理想的な装着方法である。

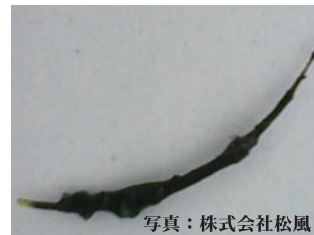


グルーの量が多すぎる装着状態

装着期間は長いですが、グルーの量が多すぎてまつげが美しく見えない

Close Up2

右の画像のようにグルーの量を多くすると持続期間は長くなるが、仕上がりが不十分である。使用するグルーの特性を見極め、適量はどの程度なのかを判断し、理想的な装着技術を習得していかなければならない。



※ エクステが外れやすい原因は、装着方法だけではなく、お客様のライフスタイルやアフターケア、又、グルーそのものに原因がある場合もあります。

※ スクール等で本資料及び画像をご使用頂く際は、「提供：株式会社松風」とだけご記載頂ければ、ご自由にお使い頂けます。是非ご活用下さい。

※ 検証時に使用したエクステーションは、グルーの接着状況をより明確に観察する為、カラーエクステーションを使用しています。