



【資料】ヘアサロン専用まつげエクステグルー MOTHER GLUE HS シリーズ

ヘアサロンで使用する「ヘアカラー剤やパーマ剤」から発生するアンモニアガスによる増粘を抑制し、快適な装着を実現します。

グルーの基礎をおさらい

1

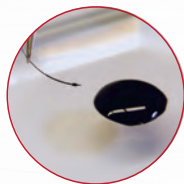
HS シリーズ以外のグルーは、サロン内のアミン濃度（アンモニアガス）の影響を受け、セットタイムや粘性が変化します。

2

グルーは、塗布量を含む装着テクニックで“持ち”が大幅に変わります。施術後、1時間から2時間で完全に硬化します。

3

松風公式サイトでは、グルーの基礎知識をPDF/eラーニングで自由に学ぶことができます。



【成分情報】 3種共通 /Made in Japan
エチルシアノアクリレート（主成分）、メタクリル酸メチル、カーボンブラック、アクリル酸ノルマル-ブチル、増粘剤

「ヘアカラー剤やパーマ剤」から発生するアンモニアガスの影響を受けないまつげエクステ専門店においては、GIPS GLUE や MEISTER GLUE・MOTHR GLUE OP をご選択ください。

アミン濃度別を選ぶ3つのグルー

1

MOTHER GLUE HS MAX

ヘアカラーやパーマ施術の頻度が低いサロン様用のグルー。HS SPEED ではセットタイムが遅いと感じた場合にご選択ください。



粘度：375mPa・s / 内容量 10ml

商品コード：15215

2

MOTHER GLUE HS SPEED

ヘアカラーやパーマ施術の頻度が適度なサロン様用のグルー。HS ではセットタイムが遅いと感じた場合にご選択ください。



粘度：250mPa・s / 内容量 10ml

商品コード：15208

3

MOTHER GLUE HS

ヘアカラーやパーマ施術の頻度が高いサロン様用のグルー。HS SPEED ではセットタイムが早いと感じた場合にご選択ください。



粘度：250mPa・s / 内容量 10ml

商品コード：15198