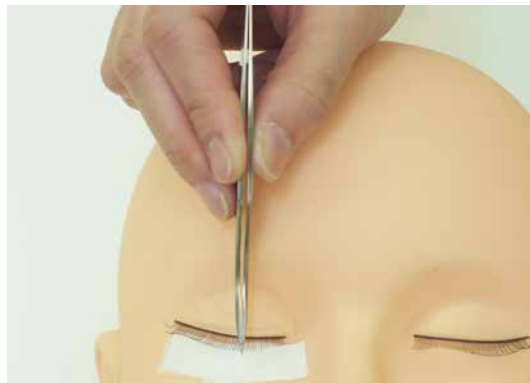


ツイーザーの正しい持ち方

エクステの持ち方について

① 縦持ち

シートに並べられた人工毛を正面から把持する縦持ちの場合は、ツイーザーと地まつげに対して角度は直角になります。



② 横持ち

シートに並べられた人工毛を横から把持する横持ちの場合は、ツイーザーと地まつげに対して角度は平行になります。



■ ボリュームラッシュやスマートラッシュ（フラットタイプ）を使用する際は **横持ち** です。

地まつげのかき分けについて

ツイーザーの先端がまぶた、及び眼球に向かわないように細心の注意を払います。

注意: 手をおでこに添える際、おでこに体重がかからないよう常に意識します。体重がかかると、お客様に不快感を与えます。

カーブタイプツイーザー

ストレートタイプツイーザー



※NGの写真は極端なパターンを撮影しています。

補足：フックタイプツイーザーの使い方

ツイーザーの先端がまぶた及び眼球に向かわないように使用します。



角度の強いフックタイプのツイーザーは、地まつ毛のかき分けには使用せず、エクステを把持する時に使用します。

